

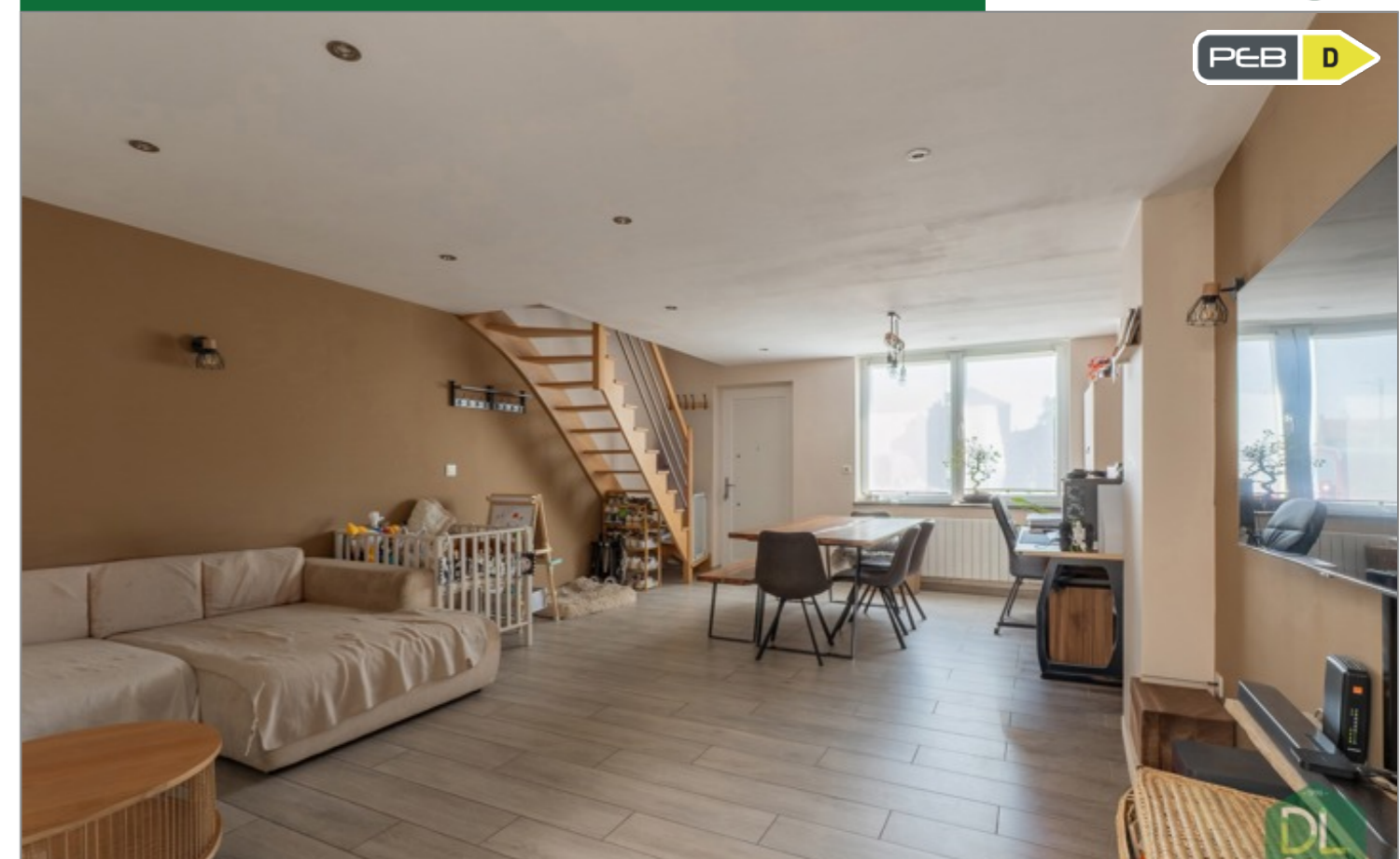


Maison Herseaux

Avenue Edouard Deprez
Référence Edouard Deprez 5 (NEX Brick)
v - 245 000€



056/34.00.04
www.dlgroupe.com
info@cabinet056.be



Agence immobilière 056
Rue de Menin, 400
7700 Mouscron

056/34.00.04
www.dlgroupe.com
info@cabinet056.be



www.instagram.com/dlgroupe/

www.facebook.com/agence.056



Chambre(s) à coucher



3

Salle(s) de bain/eau



1

Surface habitable



181m²

Type de chauffage



electrique

Jardin & surface



90m²

Surface Terrain



270m²

Nbr de parking(s)



1

Nbr de garage(s)

Revenu cadastral



347€

Jolie maison 3 chambres avec jardin et parking privatif dans un secteur prisé!

Au REZ : Un séjour baigné de lumière (salon et salle à manger) avec escalier apparent en hêtre, extension habitable réalisée par une plate-forme en EPDM (garantie 50ans) desservant une salle de bains composée d'une baignoire, d'une douche à l'italienne, d'un meuble lavabo double vasque et d'une VMC, un WC séparé, une buanderie/chaufferie, à l'arrière une grande cuisine équipée ouverte (plaque de cuisson à induction, hotte, four, micro-ondes, évier, lave-vaisselle, frigo et nombreux rangements) offrant une agréable vue sur l'extérieur.

Au 1er étage : Un hall de nuit desservant 2 chambres à coucher de 15m² et 10m² dont une avec un superbe dressing. **Au 2ème étage :** Un grenier aménagé en une 3e chambre à coucher de 21m², accessible par un escalier fixe situé sur le hall de nuit. **Extérieur :** Une terrasse carrelée équipée d'un store banne, un jardin clôturé exposé « SUD-OUEST » soit la perfection, 2 places de parking privatives en façade. **Caractéristiques :** Jolie maison rénovée avec goût située dans une rue très calme dans un secteur prisé à proximité immédiate de la campagne, proche de toutes commodités (écoles, transports en communs, commerces, ...), chauffage par radiateurs électriques avec faible consommation grâce aux 12 panneaux photovoltaïques, châssis en PVC double vitrage avec persiennes motorisées partout, Velux double vitrage avec stores occultants, carrelage moderne au REZ, parquet dans les chambres, citerne d'eau de pluie raccordé sur la toilette (possibilité de raccorder sur la machine à laver), boiler production d'eau chaude, toiture saine, **électricité conforme** jusqu'en 2044 ! **COUP DE CŒUR ASSURÉ** ! Publicité à caractère non contractuel et ne constituant pas une offre. Les propriétaires se réservent le droit de décision, d'acceptation ou non sur toute(s) offre(s) soumise(s) pour leur bien.