



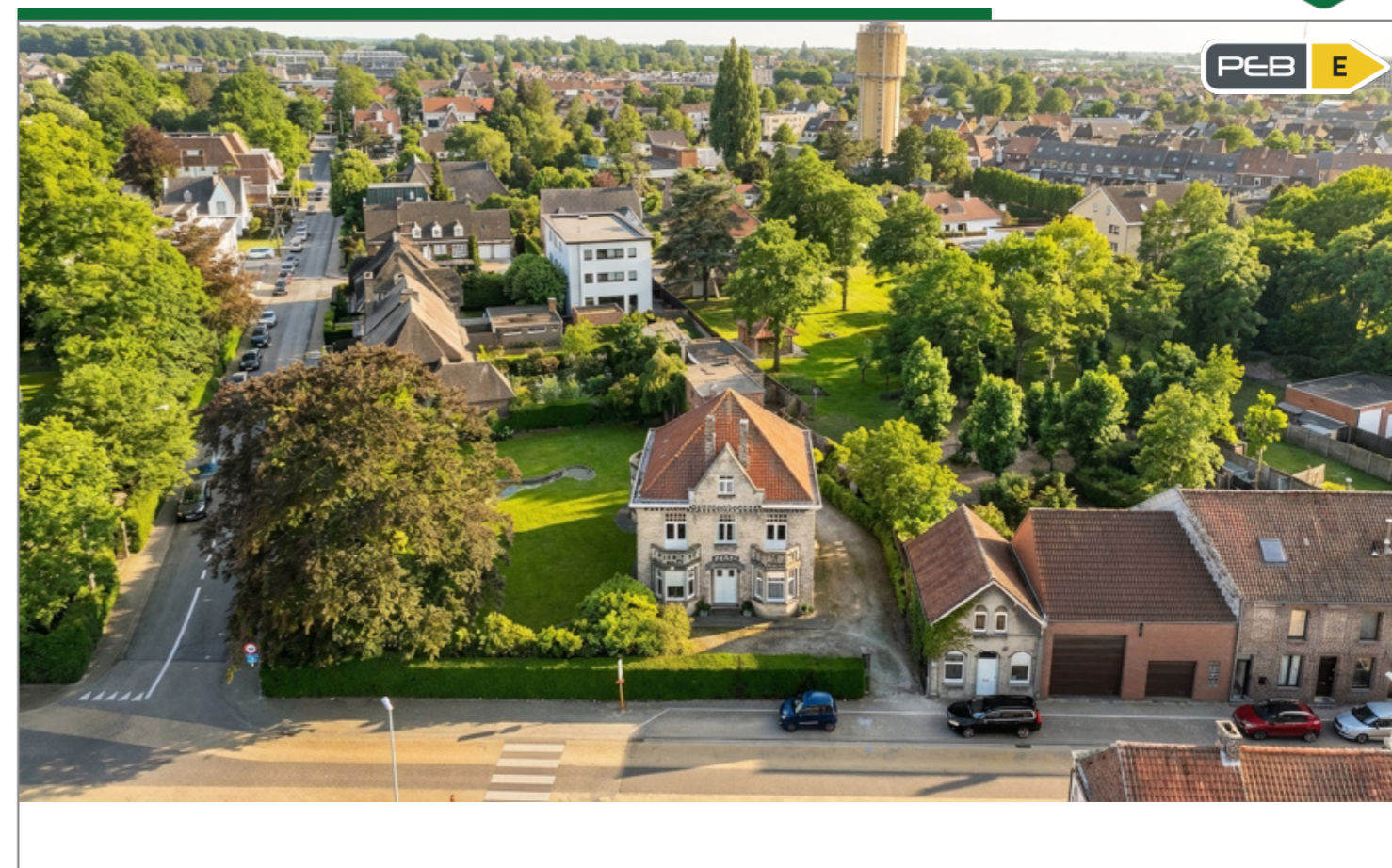
Maison De Maître Roeselare

Rumbeeksesteenweg
Référence Rumbeeksesteenweg 194

v - 599 000€



056/34.00.04
www.dlgroupe.com
info@cabinet056.be



Agence immobilière 056
Rue de Menin, 400
7700 Mouscron

056/34.00.04
www.dlgroupe.com
info@cabinet056.be



www.instagram.com/dlgroupe/

www.facebook.com/agence.056



Chambre(s) à coucher



4

Salle(s) de bain/eau



1

Surface habitable



200m²

Type de chauffage



gaz

Jardin & surface



1500m²

Surface Terrain



1500m²

Nbr de parking(s)



1

Nbr de garage(s)

Revenu cadastral

Maison de maître authentique avec 4 chambres très spacieuses

Cette maison de caractère, construite en 1914, respire encore le charme d'antan et a été soigneusement préservée au fil des années. Elle est située sur un terrain exceptionnellement vaste de pas moins de 1.500 m². Dès l'entrée, vous êtes accueilli dans un hall majestueux aux accents de marbre, qui souligne immédiatement l'élégance de la propriété. Dans toute la maison, les sols d'origine créent une atmosphère chaleureuse et authentique. Le vaste espace de vie, comprenant un coin salon et une salle à manger distincts, s'ouvre harmonieusement sur une charmante rotonde offrant une vue magnifique sur la verdure environnante. Au rez-de-chaussée, côté rue, se trouve également une pièce spacieuse pouvant parfaitement servir de bureau ou d'espace professionnel. À l'arrière, la cuisine donne directement accès au jardin. À l'étage, vous trouverez quatre chambres complètes ainsi qu'une salle de bains équipée d'une baignoire et d'un lavabo. Un escalier fixe mène au grenier, où il est possible d'aménager un étage supplémentaire, offrant ainsi un beau potentiel d'extension.