

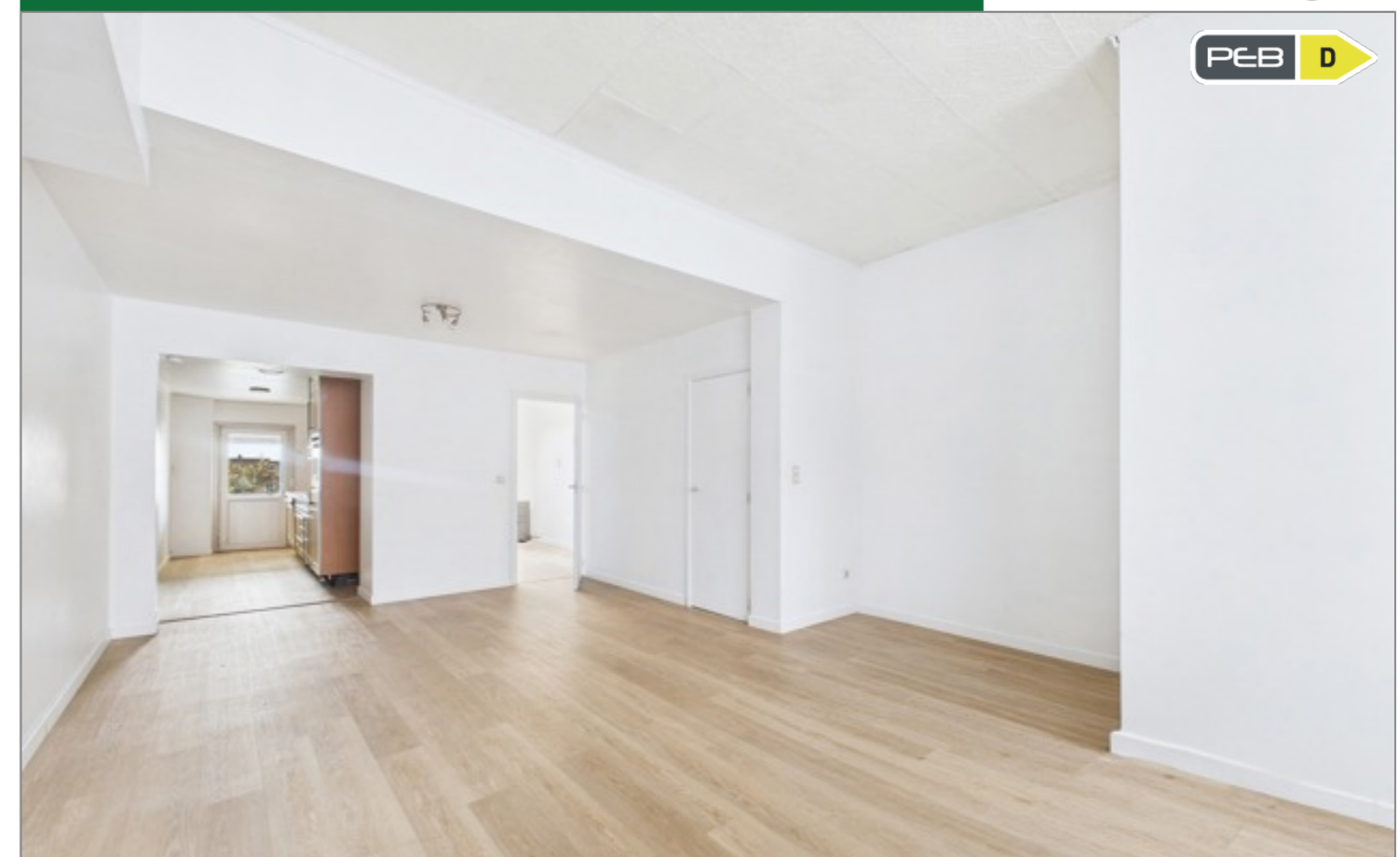


# Maison Mouscron

Rue du Couvent  
Référence Couvent 87 (NEX GIC-LIKEIMMO)  
V - **179 000€**



056/34.00.04  
www.dlgroupe.com  
info@cabinet056.be



**Agence immobilière 056**  
Rue de Menin, 400  
7700 Mouscron

056/34.00.04  
www.dlgroupe.com  
info@cabinet056.be



[www.instagram.com/dlgroupe/](https://www.instagram.com/dlgroupe/)

[www.facebook.com/agence.056](https://www.facebook.com/agence.056)



Chambre(s) à coucher



3

Salle(s) de bain/eau



2

Surface habitable



134m<sup>2</sup>

Type de chauffage



gaz

Jardin & surface



75m<sup>2</sup>

Surface Terrain



175m<sup>2</sup>

Nbr de parking(s)

Nbr de garage(s)

Revenu cadastral



689€

## Maison rénovée 3 chambres 2 salle de bain et jardin sud-ouest

**Au Rez de chaussée** : Un hall d'entrée desservant un séjour lumineux comprenant un salon et une salle à manger. Vous y trouverez également une cave saine ainsi qu'une extension habitable offrant une cuisine équipée ouverte, comprenant plaque de cuisson, hotte, four, évier en inox, lave-vaisselle et de nombreux rangements. Une arrière-cuisine/buanderie complète cet espace, ainsi qu'une salle de bains équipée d'une douche et d'un meuble lavabo. **Au premier étage** : le hall de nuit dessert une grande chambre à coucher ainsi qu'une spacieuse salle de bains dotée d'une douche à l'italienne, d'un meuble lavabo et d'un sèche-serviettes. **Au deuxième étage** : propose un grenier aménagé comprenant deux chambres à coucher supplémentaires ainsi qu'un espace dressing ou bureau. Cet étage est accessible par un escalier escamotable situé dans le hall de nuit. Des Velux en bois à double vitrage avec stores occultants assurent luminosité et confort. Des espaces de rangement sont également disponibles dans les combles ainsi que dans la pointe du grenier.

**À l'extérieur** : Une terrasse carrelée et couverte ainsi que d'un jardin clôturé idéalement exposé sud-ouest. **Caractéristiques** : Jolie maison rénovée, proche de toutes commodités (écoles, transports en communs, commerces, ...), chauffe-eau Junkers, châssis PVC double vitrage avec persiennes manuelles et motorisées, convecteurs au gaz (un au rez-de-chaussée et un au premier étage), radiateurs électriques, spots intégrés et parquet. Un boiler assure la production d'eau chaude. Publicité à caractère non contractuel et ne constituant pas une offre. Les propriétaires se réservent le droit de décision, d'acceptation ou non sur toute(s) offre(s) soumise(s) pour leur bien.